



АДМИНИСТРАЦИЯ ГОРОДА ТЮМЕНИ
ДЕПАРТАМЕНТ ГОРОДСКОГО ХОЗЯЙСТВА

ул. Дзержинского, 62, г. Тюмень, 625036

тел.: (3452) 46-41-84, факс: 24-27-65

02.11.2015 № 03-00-3849/15

на № _____ от _____

Руководителю управляющей
организации
(согласно списку рассылки)

Информационное письмо

С целью повышения информированности граждан об основных направлениях государственной жилищной политики, повышения их грамотности в сфере жилищно-коммунального хозяйства, воспитания грамотных и ответственных собственников жилья в Тюменской области департаментом жилищно-коммунального хозяйства Тюменской области для распространения среди населения подготовлены листовки на тему «Виды работ по капитальному ремонту выполнение которых финансируется за счет средств фонда капитального ремонта» и «Почему нужно платить за капитальный ремонт общего имущества в многоквартирном доме».

Прошу Вас в срок до **11.11.2015** разместить данные листовки на информационных стендах, доступных для населения, и официальных сайтах организаций, а также **проинформировать** департамент городского хозяйства Администрации города Тюмени о проделанной работе на электронную почту: osintsevaoa@tyumen-city.ru

Приложение: на 2 лист. в 1 экз.

Заместитель директора

С. А. Тегенцев



В Региональную программу капитального ремонта общего имущества в многоквартирных домах Тюменской области на 2015-2044 годы включены все многоквартирные дома Тюменской области.

ИСКЛЮЧЕНИЕ: дома, признанные в установленном порядке аварийными и подлежащими сносу, и дома, в которых имеются менее чем три квартиры.

Виды работ по капитальному ремонту

Выполнение которых финансируются за счет средств фонда капитального ремонта, сформированного исходя из минимального размера взноса на капитальный ремонт (на 2015 год составляет 7,5 рублей с квадратного метра в месяц)

РЕМОНТ КРЫШИ ----->

РЕМОНТ ФАСАДА ----->

РЕМОНТ ВНУТРИДОМОВЫХ ИНЖЕНЕРНЫХ СИСТЕМ:

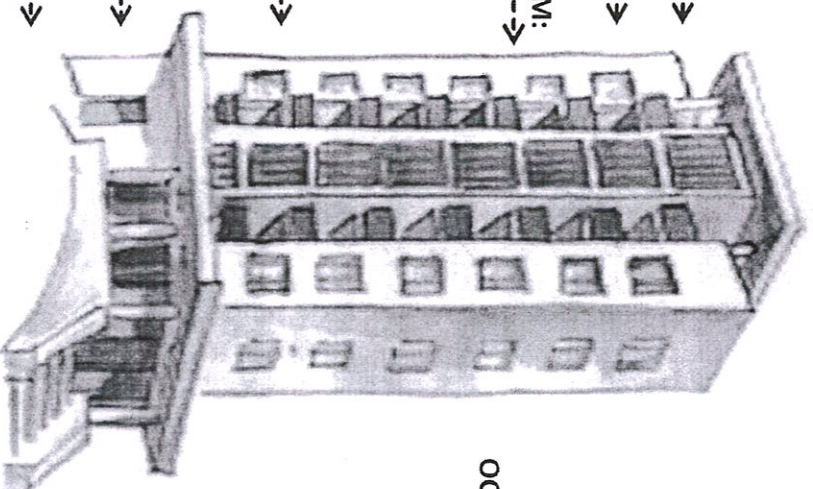
- ✓ электроснабжения;
- ✓ канализации;
- ✓ газоснабжения;
- ✓ горячего и холодного водоснабжения;
- ✓ теплоснабжения

РЕМОНТ ИЛИ ЗАМЕНА ЛИФТОВОГО
ОБОРУДОВАНИЯ, ПРИЗНАННОГО
НЕПРИГОДНЫМ ДЛЯ ЭКСПЛУАТАЦИИ,

РЕМОНТ ЛИФТОВЫХ ШАХТ ----->

РЕМОНТ ПОДВАЛОВ ----->

РЕМОНТ ФУНДАМЕНТА ----->



РАЗРАБОТКА ПРОЕКТНОЙ ДОКУМЕНТАЦИИ

ОСУЩЕСТВЛЕНИЕ СТРОИТЕЛЬНОГО КОНТРОЛЯ

ПРОВЕДЕНИЕ ГОСУДАРСТВЕННОЙ
ЭКСПЕРТИЗЫ ПРОЕКТНОЙ ДОКУМЕНТАЦИИ